

Redistribuição de slots em aeroportos saturados

*Proposta da ANAC que está sendo
colocada em consulta pública*

*Apresentação para a Imprensa
São Paulo, 1º de outubro de 2008*



Aeroportos saturados

- **Limitações de infra-estrutura fazem com que o volume de operações seja limitado.**
 - ✓ Aeroportos com mais de 90% de ocupação do pátio ou da pista nos dias úteis serão considerados saturados.
- **Distribuição de slots por empresas é uma das medidas mais utilizadas para impor limites.**
 - ✓ Slots = movimentos de pouso ou decolagem.

Cenário atual

- **Congonhas – aeroporto brasileiro com restrição por slots.**
 - ↪ Limitação de 15 pares de slots/hora.
- **Regras atuais não prevêm redistribuição entre as companhias aéreas.**

Cenário atual

→ **Companhia só perde slots nas seguintes situações:**

- ✓ Desistir voluntariamente.
- ✓ Deixar de operar no mercado.
- ✓ Deixar de operar o slot por mais de 30 dias.
- ✓ Em 90 dias tiver mais de 20% de cancelamentos no uso do slot.

Cenário atual

- **Congonhas é o aeroporto com maior movimento de passageiros domésticos.**
- ↪ De janeiro a agosto de 2008, passaram por Congonhas 9,16 milhões de passageiros - 13,6% do total.

Cenário atual

- Rentabilidade dos vôos em Congonhas está entre as melhores do país.

As 10 rotas mais rentáveis (ida e volta)

Rota	Yield
Congonhas – Santos Dumont	R\$ 1,12
Congonhas – Curitiba	R\$ 1,07
Guarulhos – Curitiba	R\$ 0,87
Brasília – Goiânia	R\$ 0,86
Galeão – Guarulhos	R\$ 0,86
Congonhas – Bauru	R\$ 0,85
Congonhas – Londrina	R\$ 0,82
Congonhas – Marília	R\$ 0,81
Galeão – Confins	R\$ 0,79
Congonhas – Ribeirão Preto	R\$ 0,77

Yield Médio

Vôos que passam por Congonhas

R\$ 0,78

Total de vôos Brasil

R\$ 0,43

Yield – Indicador de rentabilidade usado no setor. É o resultado da divisão da receita bruta de transporte de passageiros pela quantidade de passageiro por quilômetro transportado pago. O valor é apresentado em Reais por passageiro-quilômetro.

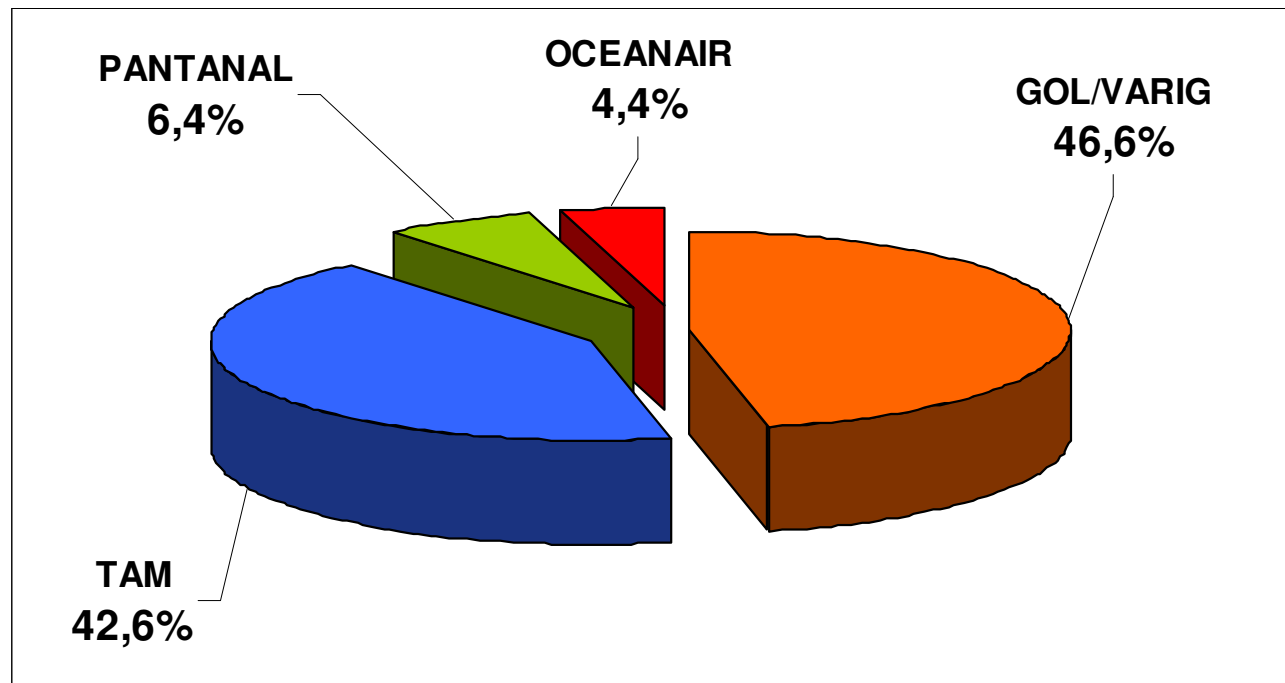
Cenário atual

- ✈ **Cenário atual - fortalece a concentração e desestimula a competição.**
- ✈ **Exemplo de Congonhas:**
 - ✓ TAM e Gol/Varig possuem 89% dos slots da Aviação Regular em Congonhas e 93% do mercado nacional.
 - ✓ Webjet (4^a em *market-share*), Trip, companhias menores e novos entrantes no mercado estão excluídas de Congonhas e sem previsão de acesso.
 - ✓ Sem slots, essas empresas têm crescimento difícil e demorado.

Slots da Aviação Regular em Congonhas *

* Em pares de slots.

GOL/VARIG	116
TAM	106
PANTANAL	16
OCEANAIR	11
Total	249



Proposta

→ **Objetivos.**

- ✓ Possibilitar e regular a entrada de empresas em aeroportos saturados.
- ✓ Incentivar a concorrência do setor.
- ✓ Aumentar a eficiência operacional do sistema.

Proposta

- **Solução encontrada pela ANAC.**
 - ✓ **Regra de redistribuição de slots** com base em critérios de qualidade do serviço e segurança operacional.
 - ✓ Menos atrasos e cancelamentos de vôos.
 - ✓ Mais segurança operacional.

Proposta - Premissas

- ➔ **Número de slots em Congonhas não será alterado.**
- ➔ **Mudança gradual para não prejudicar os passageiros**
- ➔ **Critério beneficiará companhias com melhor desempenho na prestação do serviço.**
- ➔ **Novas empresas precisarão ter um mínimo de 6 meses de operação para se qualificarem.**

Proposta

→ Definições.

- ✓ **Atuantes (A)** – Empresas que já atuam em aeroportos saturados.
- ✓ **Entrantes (E)** – Empresas que pretendem entrar em aeroportos saturados.

Proposta

✈ Nova regra entrará em vigor em duas etapas.

- ✓ Primeira etapa, haverá só um tipo de redistribuição:

Atuantes → **Entrantes**

- ✓ Segunda etapa, a cada 2 anos, haverá dois tipos de redistribuição:

Atuantes → **Entrantes**

Atuantes ↔ **Atuantes**

Entrantes

✈ **Critério de Qualificação (CQ) será formado por três indicadores:**

- ✓ Atrasos de vôos.
- ✓ Cancelamentos de vôos.
- ✓ Quantidade de incidentes e acidentes.
 - ✓ Acidentes terão peso 10 vezes maior do que os incidentes.

Entrantes

- Os indicadores de cada companhia serão comparados à média do setor.
- Para cada indicador abaixo da média a empresa ganhará 1 ponto.
- Para qualificar-se como Entrante a empresa deverá ter **CQ \geq 2**.

Fatores de Redistribuição

- ✈ Fatores de redistribuição serão calculados tanto para Atuantes quanto para Entrantes, através de fórmulas que ponderam o total do mercado pela quantidade de empresas que querem atuar no aeroporto.

$$FRE = \frac{1}{(A+E)} \times \frac{E}{A}$$

$$FRA = \frac{1}{(A+E)}$$

*A – Quantidade de Atuantes.
E – Quantidade de Entrantes.*

Redistribuição - Primeira Etapa

→ Critérios básicos:

Atuantes → **Entrantes**

- ✓ Cada Atuante cederá o mesmo percentual de slots para Entrantes.
- ✓ O máximo que cada Atuante cederá estará limitado a 20% do total de seus slots.

Tabela base

- Percentual de slots que cada Atuante terá que ceder, de acordo com o número de Entrantes (FRE).

Atuantes	Entrantes									
	1	2	3	4	5	6	7	8	9	10
1	20,00%	20,00%	20,00%	20,00%	20,00%	20,00%	20,00%	20,00%	20,00%	20,00%
2	16,67%	20,00%	20,00%	20,00%	20,00%	20,00%	20,00%	20,00%	20,00%	20,00%
3	8,33%	13,33%	16,67%	19,05%	20,00%	20,00%	20,00%	20,00%	20,00%	20,00%
4	5,00%	8,33%	10,71%	12,50%	13,89%	15,00%	15,91%	16,67%	17,31%	17,86%
5	3,33%	5,71%	7,50%	8,89%	10,00%	10,91%	11,67%	12,31%	12,86%	13,33%
6	2,38%	4,17%	5,56%	6,67%	7,58%	8,33%	8,97%	9,52%	10,00%	10,42%
7	1,79%	3,17%	4,29%	5,19%	5,95%	6,59%	7,14%	7,62%	8,04%	8,40%
8	1,39%	2,50%	3,41%	4,17%	4,81%	5,36%	5,83%	6,25%	6,62%	6,94%
9	1,11%	2,02%	2,78%	3,42%	3,97%	4,44%	4,86%	5,23%	5,56%	5,85%
10	0,91%	1,67%	2,31%	2,86%	3,33%	3,75%	4,12%	4,44%	4,74%	5,00%

Exemplo

→ 5 Atuantes e 3 Entrantes.

	Entrantes									
Atuantes	1	2	3	4	5	6	7	8	9	10
1	20,00%	20,00%	20,00%	20,00%	20,00%	20,00%	20,00%	20,00%	20,00%	20,00%
2	16,67%	20,00%	20,00%	20,00%	20,00%	20,00%	20,00%	20,00%	20,00%	20,00%
3	8,33%	13,33%	16,67%	19,05%	20,00%	20,00%	20,00%	20,00%	20,00%	20,00%
4	5,00%	8,33%	10,71%	12,50%	13,89%	15,00%	15,91%	16,67%	17,31%	17,86%
5	3,33%	5,71%	7,50%	8,89%	10,00%	10,91%	11,67%	12,31%	12,86%	13,33%
6	2,38%	4,17%	5,56%	6,67%	7,58%	8,33%	8,97%	9,52%	10,00%	10,42%

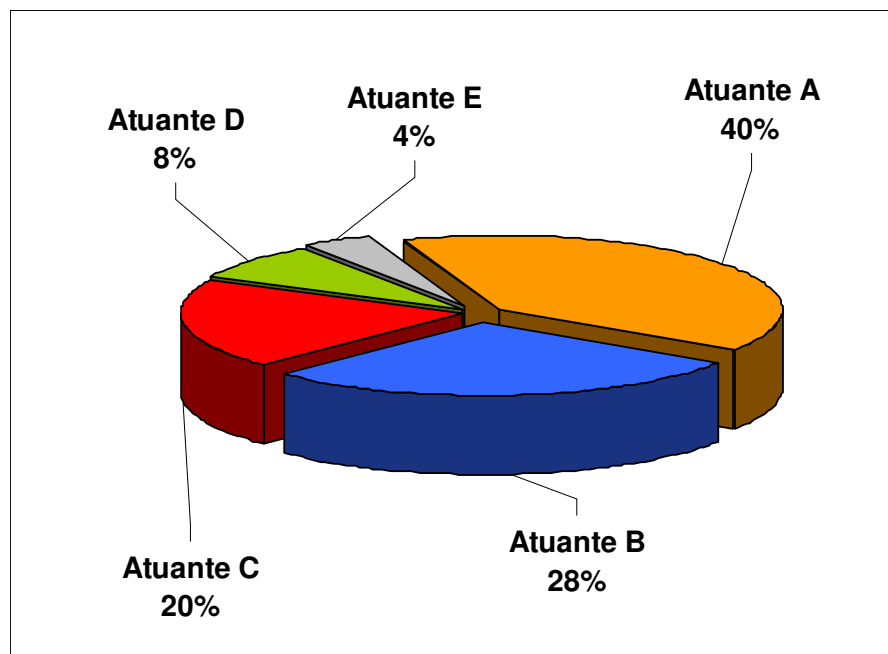
Exemplo

→ 5 Atuantes e 3 Entrantes.

	Slots Atuais (pares)	7,5%	Novo total de slots (pares)
Atuante A	100	8	92
Atuante B	70	5	65
Atuante C	50	4	46
Atuante D	20	2	18
Atuante E	10	1	9
TOTAL	250	20	230
Entrantes	0	-	20

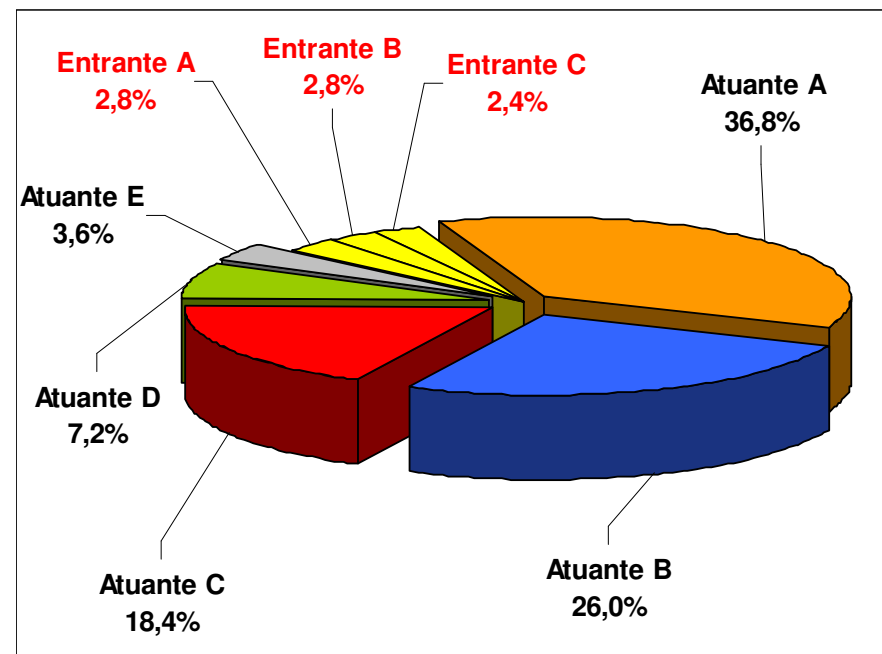
Exemplo

ANTES



5 Empresas

DEPOIS



8 Empresas

Segunda Etapa

→ Segunda etapa (dois anos depois), a redistribuição terá sempre duas fases.

✓ *Primeira Fase: regra apresentada.*

Atuantes → Entrantes

✓ *Segunda Fase.*

Atuantes ↔ Atuantes

Critérios entre Atuantes

- ✈ **Primeiro Passo – definir quem continuará qualificado a ser Atuante.**
 - ✓ Para continuar com slots, empresa deverá ter CQ igual ou maior que 1.
 - ✓ Se $CQ = 0$, empresa perderá os slots que possui.
 - ✓ Slots irão para redistribuição e, havendo sobras, para leilão.
- ✈ **Período de medição dos indicadores.**
 - ✓ Dois anos anteriores à redistribuição, compreendendo todos os vôos domésticos da empresa.

Critérios entre Atuantes

- **Segundo passo** – Definir quais Atuantes irão ganhar ou perder slots.
 - ✓ Haverá um Índice de Desempenho (ID), que usará os mesmos indicadores do CQ:
 - ✓ Atrasos.
 - ✓ Cancelamentos.
 - ✓ Acidentes e Incidentes.
 - ✓ Critério geral.
 - ✓ ID acima da média – ganha slots.
 - ✓ ID **abaixo** da média – **perde** slots.

Simulação

→ Exemplo para um mercado com 5 Atuantes e os seguintes resultados.

↪ Média do ID = 0,52

↪ Slots a redistribuir: FRA = 11,11%.

Atuantes	Slots (pares)	ID
A	90	0,62
B	50	0,58
C	70	0,51
D	25	0,42
E	15	0,48

Simulação

- ➔ **Primeiro calcula-se a quantidade de slots que as Atuantes com ID abaixo da média perderão.**

Atuantes	Slots (pares)	11,11%
C	70	8
D	25	3
E	15	2
Total	110	13

Simulação

→ **Em seguida se redistribui os 13 slots entre as Atuantes com ID acima da média, em partes iguais.**

↪ **Atuante A.**

↪ Ganhou 6 pares de slots.

↪ **Atuante B.**

↪ Ganhou 6 pares de slots.

→ **Sobrou um slot...**

↪ Será entregue à companhia que tiver maior ID.

↪ **Atuante A – 7 pares de slots**

↪ **Atuante B – 6 pares de slots.**

Leilão

- **Realização de leilão acontecerá apenas a partir da segunda etapa.**
- **Será usado para redistribuir sobras de slots.**
- **Proposta do leilão está em elaboração.**

Conclusão

- ➔ **Entrada de novas companhias nos aeroportos saturados.**
- ➔ **Maiores opções para o consumidor.**
- ➔ **Incentivo à melhora na qualidade do serviço e da segurança operacional.**
 - ➔ **Companhias terão que melhorar seus indicadores de atrasos, cancelamentos e segurança**
- ➔ **Aumento da concorrência no setor com conseqüente melhora dos preços para o consumidor.**



Agência Nacional de Aviação Civil - Brasil

Regulação
Fiscalização
Segurança Operacional
Certificação
Capacitação
Prevenção de Acidentes
Relações Internacionais
Desenvolvimento
Padronização
Homologação
Orientações ao usuário
Livre concorrência

