

## ■ Dados posteriores a 2010

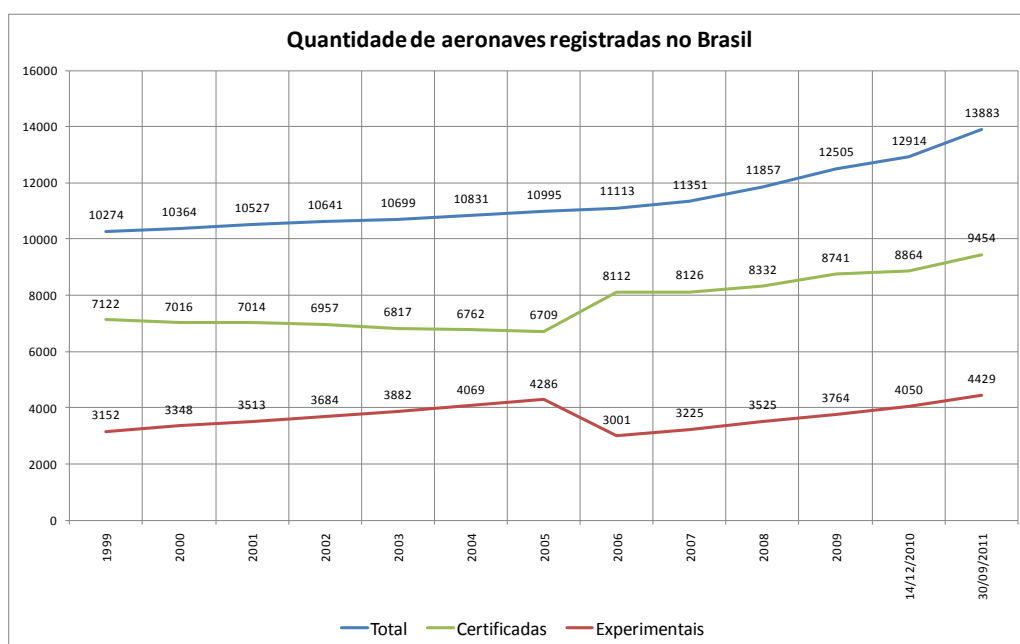
Os dados abaixo refletem a quantidade de aeronaves registradas no Brasil no dia 30/09/2011.

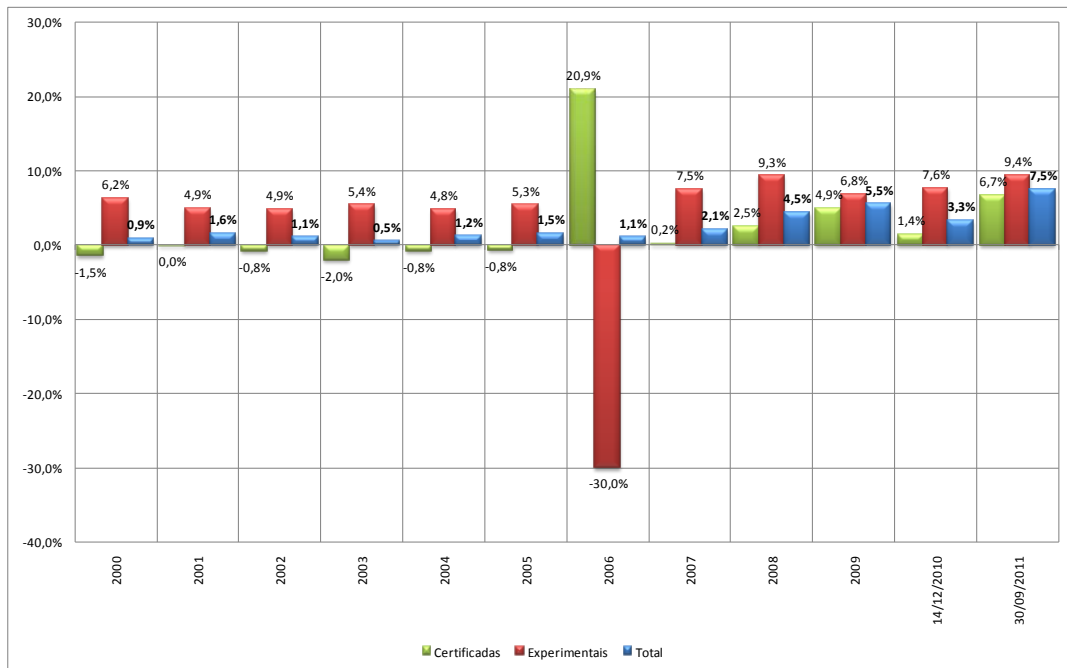
<b>Classificação por categoria de registro (conforme RBHA 47)</b>	
Privado (TPP)	5749
Transporte Público Não Regular - Táxi Aéreo (TPX)	918
Transporte Aéreo Público Regular, Doméstico ou Internacional (TPR)	505
Instrução Privada (PRI)	829
Experimentais (PET e PEX)	4429
Outras categorias	1453
<b>Total de aeronaves registradas no Brasil</b>	<b>13883</b>

Outros dados:

Helicópteros Certificados	1361
Aeronaves Agrícolas	1278

Com relação aos gráficos abaixo, é importante lembrar que houve um recadastramento em 2006, o que alterou a distribuição de aeronaves entre certificadas e experimentais. As aeronaves classificadas como "certificadas" são aquelas que possuem Certificado de Aeronavegabilidade Padrão.





É importante observar que a metodologia de coleta foi alterada e que os dados a partir de 2010 podem não ser compatíveis com os anteriores a 2009.